



CERCUEIL D'AMÉTHYSTE V3

by





CERCUEIL D'AMÉTHYSTE V3

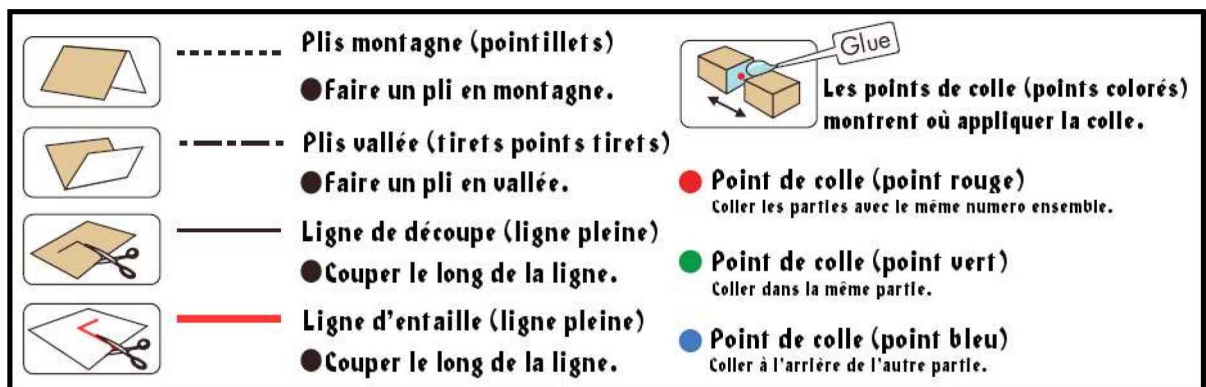
by



Matériel nécessaire :

- Papier transparent imprimable pour présentation sur retro projecteur
- Ciseaux
- Cutter
- Colle liquide transparente
- Un peu de patience...

Notice d'assemblage :



IMPORTANT : Lors de l'impression de ce PDF, vérifier que l'option « mise à l'échelle » est bien réglée sur « aucune » dans la page d'impression du document.

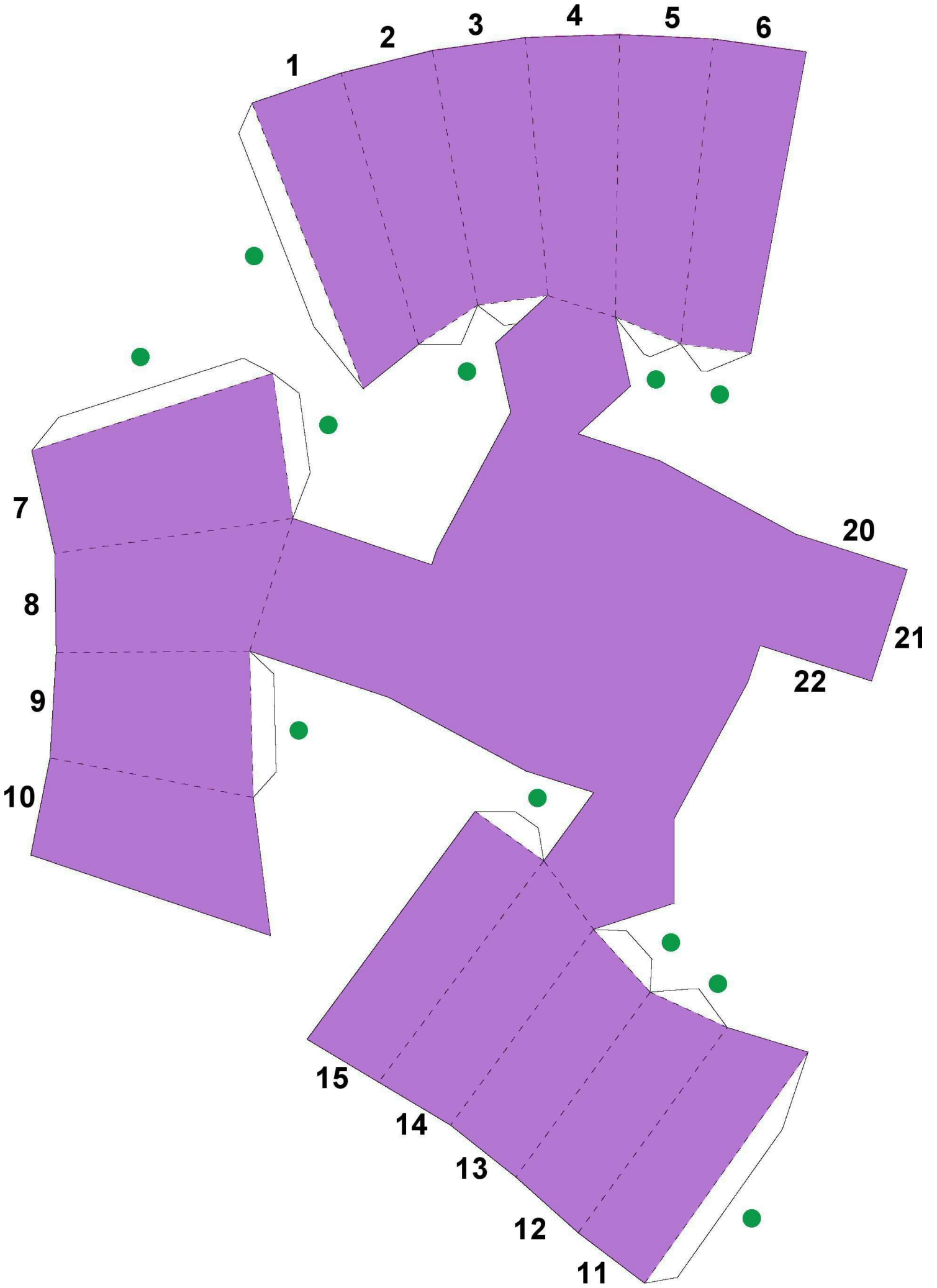
ASTUCES :

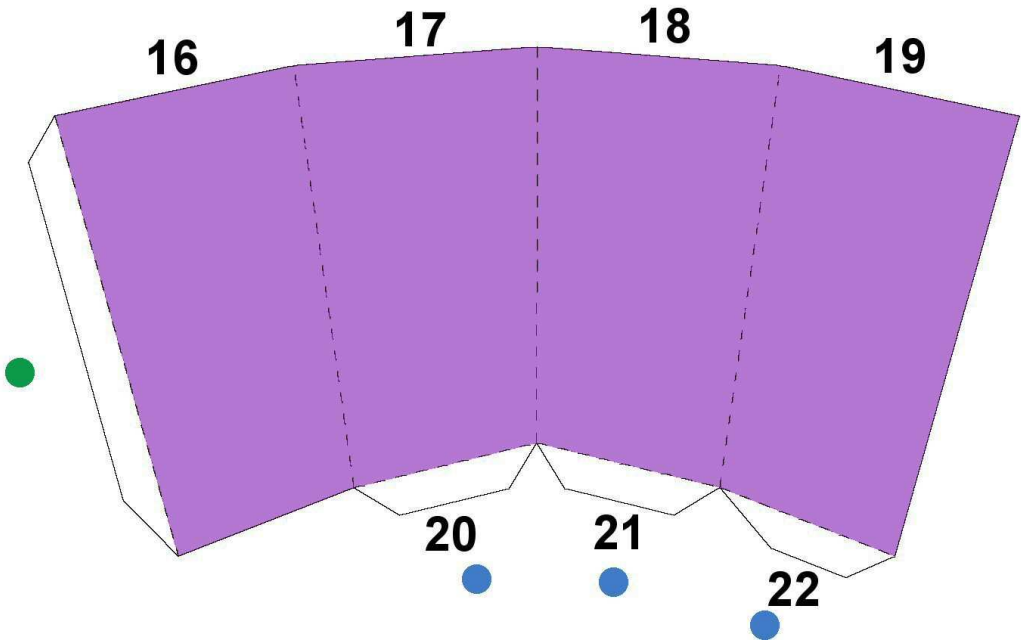
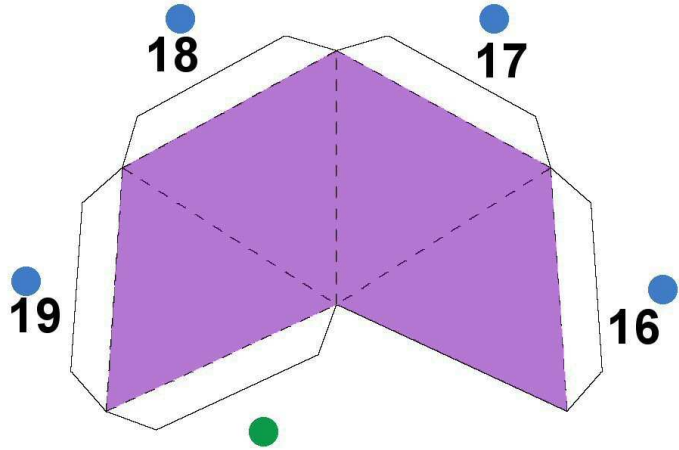
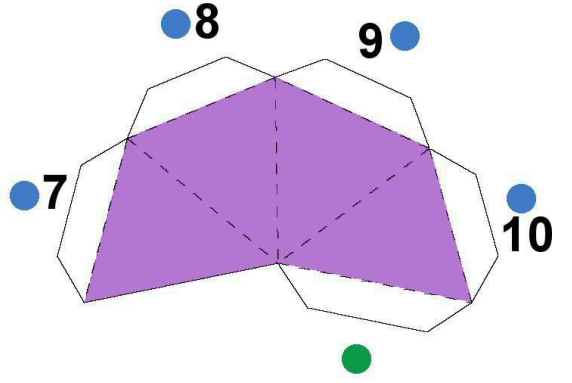
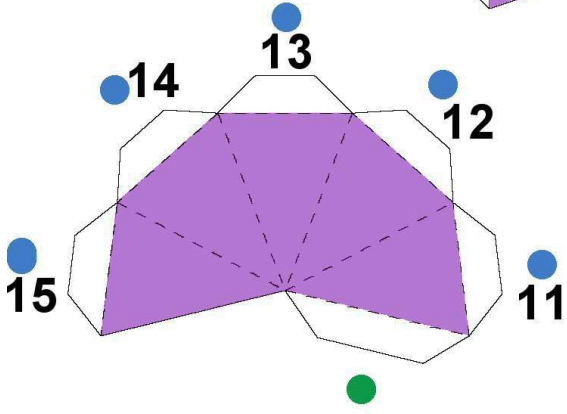
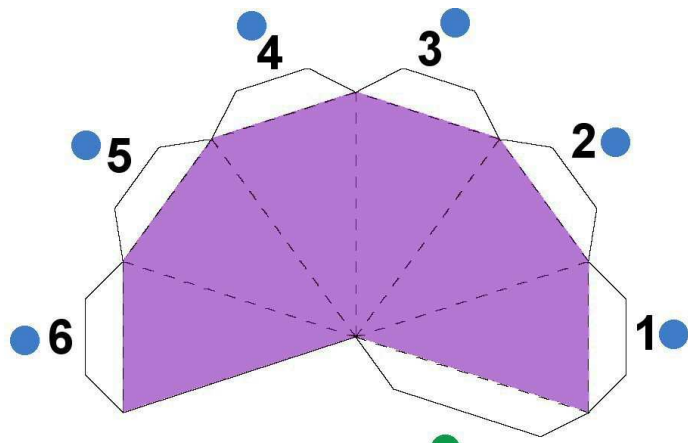
Le papier transparent étant assez difficile à plier, il est nécessaire de bien marquer les plis avant l'assemblage. Pour cela il suffit d'écraser le repère de pliage à l'aide, par exemple, d'un stylo à bille qui n'écrit plus, en appuyant assez fortement en retraçant les lignes. De plus, le papier transparent imprimable (pour imprimantes jets d'encre) a une face légèrement granuleuse sur laquelle on imprime. En repassant les angles sur cette fameuse face, le stylo enlèvera l'encre ce qui laissera les arrêtes blanches. Bien s'assurer lors du pliage que la face granuleuse du papier se retrouvera à l'intérieur du cercueil pour conserver un aspect lisse des faces une fois le cercueil assemblé.

Pour que les collages ne se voient pas trop, il faut essayer de répandre de façon assez uniforme la colle liquide transparente. On verra quand même les jonctions de près, mais cela reste acceptable de loin.

Lors de l'assemblage coller les arrêtes ayant les mêmes numéros ensemble.

BASE





Cercueil

